

PROGRAMME VOL ET SKI CRÉVOUX 2025

VENDREDI : Mise en place du parcours le matin, test/entraînement libre l'après-midi pour ceux qui peuvent prendre leur journée :)

DIMANCHE : possibilité de laisser le parcours en place pour entraînement libre

PROGRAMME DU SAMEDI 22/02/2025 :

- **De 8h00 à 8h45** : petit dej offert par le CDVL et le club des Ayasses dans la salle "hors sac" au pied des pistes.

- **8h45 : Briefing à ne pas manquer !** On est peu nombreux à vous encadrer donc il faut que vous soyez tous bien renseignés de manière à être efficaces et autonomes.

- **9h à 10h** : reconnaissance du parcours à ski ou en vol, repérage du déco et des deux atterros.

On enchaîne ensuite les runs toute la journée, avec la pause repas quand vous voulez sur les pistes (chacun se débrouille). Je vous recommande de déjeuner au chalet de l'écuelle (en haut du premier tronçon) il y a moins de monde qu'au front de neige.

Vous terminerez la journée avec un dernier vol jusqu'en bas de la station et un dernier challenge surprise !

- **17h** : Débriefing remise des prix et les délicieuses crêpes de Lydie + vin chaud à la salle hors sac.

TARIF PARTICIPATION AU VOL et SKI

20€ par personne + le forfait

Le petit dej d'accueil samedi matin est offert par le CDVL et le club des Ayasses, ainsi que les crêpes et le vin chaud à la remise des prix !

TARIF FORFAITS (Tarif GROUPE) :

1j = 24,50

2j = 44,50

3j = 63,50

Séniors (65+) : Achetez le en ligne, c'est plus avantageux que le tarif groupe (21€, 39€, et 55€)

Il faudra fournir un support, donc svp prévoyez le vôtre, sinon ajoutez +3€.

NB : Ce tarif groupe est également disponible pour les accompagnants !

Commande définitive des forfaits jeudi soir (20/02) au plus tard.

Les forfaits commandés mais non utilisés pourront être remboursés.

SVP paiement SUR PLACE **par virement (de préférence)**, ou espèces (**amenez l'appoint**), UNIQUEMENT LE VENDREDI OU LE SAMEDI une fois l'évènement confirmé !

INFOS PILOTES

Chaque pilote doit être autonome !!

Il doit également être couvert par une **assurance** (FFVL, CAF, ..., ou prise avec le forfait +3,50€/j).

Vous serez briefé sur place pour sur les conditions, le parcours, la sécurité, et quelques techniques que vous ne connaissez peut-être pas encore. Mais vous serez seul sur le parcours, **il n'y aura pas de guidage radio et pas de moniteur sur place.**

Si vous ne sentez pas de faire tout ou partie des ateliers, c'est ok, il n'y a aucune obligation !

Le vol balistique jusqu'au bas de la station est déjà très joli et largement accessible à tout pilote débrouillé, avec un beau dénivelé de presque 1000m, un atterrissage large et accueillant, à distance des pistes et des remontées, mais tout de même accessible sans déchausser.

LE PARCOURS

Les ateliers (piquets à toucher, zones à glisser, cibles à poser) se feront sur la partie haute de la station (après le dernier tronçon, voir annexe en PJ), intégralement **HORS DES PISTES, donc sur une neige douce.**

L'accès est aisé par une traverse bien tracée.

Décollage facile, avec une cassure pour poser l'aile sans qu'elle glisse, et une petite pente pour prendre juste ce qu'il faut de vitesse et décoller facilement.

La zone ne sera pas damée, mais sûrement déjà bien tracée. C'est peu pentu, bien dégagé (pas d'arbres), et la piste n'est jamais trop loin. C'est donc accessible aux skieurs moyens, mais pas adapté à des débutants.

NB : Il est INTERDIT DE CROISER LES PISTES, même en vol. Vous pouvez skier sur les pistes seulement avec l'aile rangée dans le sac.

Il est également formellement interdit de se poser ailleurs que sur les deux atterros officiels.

Vous pourrez repérer d'abord le parcours à ski, puis le faire en vol autant de fois que vous le voudrez tant que les conditions le permettront.

On vise **au minimum** 2-3 runs par personne, + 2 grands vols jusqu'en bas de la station.

MATÉRIEL

Il vous faudra des skis (sans bâtons), une voile, une sellette, un sac, et la radio !

Du **matos léger**, si vous avez, c'est mieux, plus facile à décoller, moins encombrant, moins de poids aux pieds, plus de maniabilité, etc. Et comme il n'y a que des téléskis à Crévoux, moins vous en aurez sur le dos, mieux c'est !

NB : La station loue des skis et chaussures de rando à prix sympa.

ATTENTION A VOS SUSPENTES !! N'affutez pas vos carres avant de venir !!

L'idéal est une **voile light**, pas trop perf (qui accepte les basses vitesses), et pas trop petite (il faut de la portance pour relancer après les touches !).

Une **sellette string** à cuissardes (sans airbag) est idéale, vous pouvez ainsi la garder sur vous toute la journée sans déchausser ni décrocher la voile, pour passer plus de temps à faire joutjou qu'à replier et enfiler/retirer le bazar.

Je vous conseille également de retirer ou de bien neutraliser l'accélérateur, car il va vous énerver.

Pour le sac, le must est un **sac pouf**, si vous avez, sinon un gros sac à dos ou même le sac bleu d'IKEA fait le job !

La radio pour passer des infos importantes seulement (à garder allumée juste pendant vos runs) ou pour nous joindre si besoin.

LOTS

Même si c'est juste pour le fun, c'est quand-même bien de prévoir des petits cadeaux... Je vous propose que chacun apporte un petit truc (pot de confiture maison, bouteille de vin, spécialité de chez-vous, un ancien lot inutilisé, bref, ce que vous voulez qui pourrait faire plaisir, on mettra tout ça sur une table, et on tirera au sort pour que chacun reparte avec un petit souvenir.

HÉBERGEMENT

- Gîte communal de Crevoux : <https://mairie.crevoux.fr/gite-communal-perce-neige>
- "La grande ferme" <https://www.lagrandeferme.fr/>
en bas de la montée vers la station.

Tarif "groupe" (2024):

- Nuitée avec draps: 28€/pers
- Petit dej: 9€
- Repas du soir : 28€

Soit en chambre d'hôtes, soit en appartement avec sdb partagée (max 4 personnes / chambre).

Appelez-les directement au 06 58 28 72 91 (mentionnez le vol et ski pour ce tarif). Si vous n'êtes pas nombreux à réserver, il est possible que le tarif soit un peu supérieur.

Office de tourisme de Crévoux : 07 86 07 56 78 (11h-15h dimanche à jeudi).

Pour les Vans, il y a un grand parking au pied des pistes, calme et plat !

VOLONTAIRES :

On peut offrir un forfait à quelques personnes qui voudraient bien nous aider la journée, ou même une demi journée, pour marquer les scores, aider les pilotes à redécoller, etc. C'est pas très compliqué. Faites-vous connaître !

LE WHATSAPP "vol & ski Crévoux 2025"

Chacun pourra y poster ses photos, vidéos, besoins, propositions de covoit, partage de logement, prêt de matos, etc. Et plus si affinités.

Si vous y étiez inscrits en 2024, et que vous n'avez pas quitté le navire, vous devez avoir reçu la nouvelle annonce.

Sinon, pour vous connecter, voici le lien :

<https://chat.whatsapp.com/CncHIYZXVj68wBc2MaF5T9>

ou scannez **Code QR au bas de ce document via l'appli.**

LE MOT DE LA FIN

L'an passé c'était tempête force 12, mais gavé de poudreuse fraîche. Les ailes sont restées dans les voitures mais on s'est vraiment régalés à ski !

Cette année, on n'a toujours pas de pistons donc faudra faire avec Dame nature et ses caprices. **On validera donc le jeudi 20 au soir.**

Le site se prête magnifiquement au ski (alpin, rando et nordique à "la Chalp"), au vol, au surf, au speed riding cool, aux raquettes, vous pouvez donc venir faire joujou tout le we si le cœur vous en dit, et aussi venir accompagnés ! Juste nous tenir au courant pour les quantités de forfaits à commander.

A bientôt !

Ariane 06 12 60 22 23



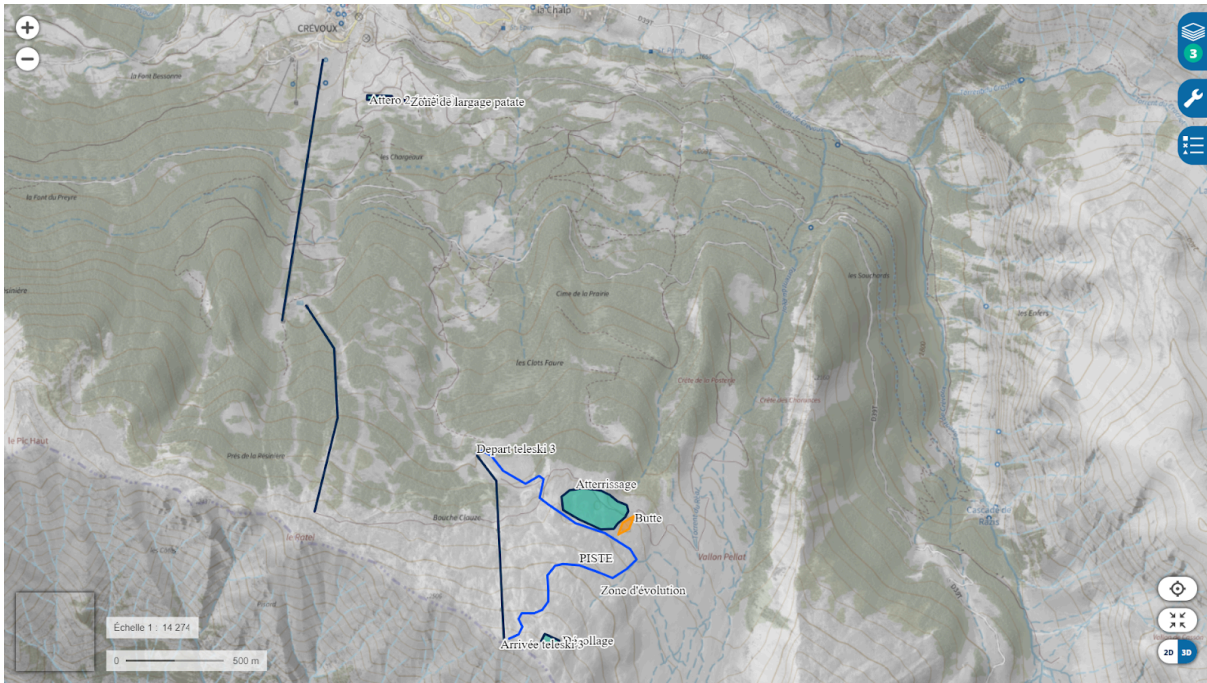


Vol & ski Crévoux 2025
Groupe WhatsApp



Scannez ce code QR avec la caméra de
WhatsApp pour rejoindre ce groupe.





Domaine de la vallée de Crévoux – 1600m-2550m

LE GRAND PARPAILLON
2997 m

MONTAGNE PELLAT
2075 m

PIC DU RATEL
2362 m

Crévoux
paradis ski nature

Centre de secours
École de ski français
Vente de forfaits
Départ des pistes
Point d'information
Accès aux personnes à mobilité réduite
Parking
Toilettes
Restauration
Épicerie - Alimentation
Location de matériel
Hébergement
Foyer nordique
Panorama
Borne de test DVA
Parc DVA
WiFi gratuite
Snowpark
Point de départ chiens de traileux
Piste facile
Piste moyenne
Piste difficile
Piste très difficile
Itinéraires ski de fond
Ski de randonnée
Itinéraires piétons/raquettes
Itinéraires montagne piétons/raquettes (non fermé)
Itinéraires vertical
Ski de randonnée
Téléski

Stade de Biathlon
Espace ludique La Chaip
piste de luge, boarder cross
Piste de luge front de neige

Pistes de ski de fond		Piétons / Raquettes		Pistes de ski alpin			DÉNIVELLE			DÉNIVELLE			DÉNIVELLE						
KM	KM	KM	KM		DÉNIVELLE	LONG.	ALT. DÉP.		LONG.	ANT. DÉP.		LONG.	ANT. DÉP.		LONG.	ANT. DÉP.			
1 LES ANTHONYS	2,4	8 JAFFEUL	4	1 LE CLAPIER	50 m	600 m	1650 m	9 L'ANCOLE	767 m	3200 m	2393 m	10 RAMIAS	100 m	400 m	1760 m	11 LES BOUSQUATIERS	413 m	1700 m	2393 m
2 LE CRACHET	5,5	9 CRÉVOUILLA CHALP	2,5	2 LA VEYRE	50 m	400 m	1650 m	12 LES TROLLS	113 m	700 m	2315 m	13 LES GENTIANNES	62 m	500 m	2202 m	14 LES 5 MÈZES	102 m	1800 m	2202 m
3 LA CORLAINE	6,5	10 PRACOS	5,5	3 LES CROCUS	60 m	400 m	1660 m	15 LE CÉZIER	334 m	1400 m	2536 m	16 L'EDLWEISS	334 m	1150 m	2536 m	17 LA TRACE DE L'ÉTOILE	900 m	6500 m	2536 m
4 LE GROS PRÉ	6,5	Domaine nordique		4 LES BROUES	60 m	500 m	1660 m												
5 LES CHERRES	14	A ENTRÉE PRINCIPALE		5 LA BATELLE	389 m	1600 m	2015 m												
6 CRÉVOUILLA CHALP	2,5	B ENTRÉE SECONDAIRE		6 LE MEALE	389 m	2200 m	2015 m												
7 LE LAUSÈLE CHATEAU	7	Foyer nordique - 09 43 19 23		7 LES CIMBROS	389 m	1600 m	2015 m												
				8 LA CENTAURÉE	413 m	1800 m	2393 m												